

INICIO MEDIO AMBIENTE ORGANIZACION SOCIAL PUEBLOS CIENCIA Y TECNOLOGIA MEDIOS ARTES

Ciudadano TV

Buscar

POLITICA ECONOMIA JUSTICIA Y DD.HH EDUCACION SALUD ENTREVISTAS COLUMNAS EDITORIAL

REDES ESPECIALES ARCHIVO CONTACTO

« Tribunal Internacional sentencia a Marruecos por crímenes de lesa humanidad contra el pueblo saharauí

Beatriz Pichi Malén, cantante mapuche argentina: "Hay que reclamar hasta el cansancio lo que por derecho nos corresponde" »

[El Ciudadano TV](#)

Informe 2010 Social Watch: Urge redefinir el enfoque de desarrollo en Chile y el mundo

Me gusta

A 16 personas les gusta esto.



Hoy se realizó el lanzamiento oficial del Informe 2010 Social Watch, "Después de la Caída, Cambiemos las Reglas de Juego", publicación que documenta sobre la situación económica de más de 60 países en el mundo, pero desde una mirada alternativa compuesta por diversos estudios ciudadanos.

Poniendo énfasis en la concentración del capital, las desigualdades y la pobreza en la actualidad, esta investigación revela la urgencia de re-enfocar el sistema político-económico, sobre todo considerando que hasta hoy, no se han logrado alcanzar los Objetivos de Desarrollo del Milenio (<http://www.undp.org/spanish/mdg/basics.shtml>).

Para Hugo Fazio –presentador del informe, y autor del capítulo sobre Chile, "Sin justicia social no hay desarrollo sustentable"– la desigualdad en nuestro país es alarmante. Recordando que el país se encuentra entre los primeros veinte con peor rango de desigualdad en distribución del ingreso, el economista y también director del Centro de Estudios Nacionales de Desarrollo Alternativo (Cenda), aseguró que se debe generar un profundo "cambio político que cree una nueva correlación de fuerzas" para que esas condiciones mejoren.

Valora este artículo


 2 votos, promedio 7 de 7)
 Loading ...

Publicado el Martes 23 Noviembre, 2010 en la sección Economía, General, Política, Portada.

Puede escribir un comentario, o hacer [trackback](#) desde su sitio.

También puede mantenerse actualizado de los comentarios de este artículo a través del [feed RSS](#)

Publicalo en [Menéame](#)

Compártelo en [Facebook](#)

Guárdalo en tu [del.icio.us](#)

Síguenos en [Twitter](#)

ADD TO  **Technorati FAVORITES**

Además, afirmó que "los índices de pobreza son muy superiores a los que reportan las estadísticas oficiales" y caracterizó la economía del país como altamente dependiente de los mercados exportadores de materias primas, principalmente del cobre, asunto de relevancia al considerar que este sector pertenece en un 70% a privados.

El economista Luis Eduardo Escobar, quien también comentó la publicación, apoyó los estudios de Fazio y agregó que "en Chile, las compañías mineras no pagan por recursos naturales, es decir, pagan 0 por materiales (...) es como que un señor que hiciera zapatos no pagara por el cuero", dijo.

Asimismo, felicitó a Social Watch por iniciativas como la del Informe 2010, asegurando que son sumamente necesarias para una transformación social, económica y política, donde, por ejemplo, "el lugar donde nazca un niño en Chile no determine su futuro".

Social Watch es una red internacional de organizaciones ciudadanas que luchan para erradicar la pobreza y las causas de la pobreza, con el objetivo de "poner fin a todas las formas de discriminación y de racismo, para asegurar una distribución equitativa de la riqueza y para la consecución de los derechos humanos", según se autodefine la organización.



Mijaíla Brkovic Leighton
El Ciudadano

[Me gusta](#) A 16 personas les gusta esto.

Reglas del Ágora:
Todo comentario que atente contra los derechos humanos y se centre en la grosería para descalificar, no será admitido en el presente espacio de debate ciudadano.

Escriba un comentario

Nombre (requerido)





Email (requerido)

Sitio Web

Si deseas que tu imagen aparezca junto a tu comentario, puedes [registrarte en El Ciudadano](#) y subir una foto a tu perfil. Si lo prefieres, también puedes registrarte en [gravatar.com](#) para que tu imagen aparezca en todos los sitios donde comentas.

[Enviar Comentario](#)

« Tribunal Internacional sentencia a Marruecos por crímenes de lesa humanidad contra el pueblo saharai
Beatriz Pichi Malén, cantante mapuche argentina: "Hay que reclamar hasta el cansancio lo que por derecho nos corresponde" »

-  [Apple Iphone 16gb Impec](#)
U\$S489.00
-  [Celular Mini Iphone Tv](#)
Fre... \$1,592
-  [Ipod Shuffle 4º Gen. / En](#)
U\$S110.00
-  [Ipod Classic](#)
\$3,000.00

Artículos relacionados

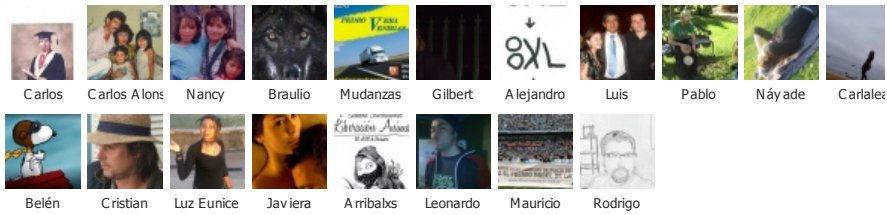
- TVN oculta la realidad
- Marcha contra la termoelectrica a carbón más grande de Sudamérica
- Chilenos se manifiestan contra el NOM en Santiago
- Entel Chile enfrenta Huelga Legal de sus trabajadores
- Intendente de Aysén "miente", respecto de votación relacionada con Hidroaysén
- Desigualdad en Latinoamérica: Las venas continúan abiertas
- 11 de septiembre: El legado de Salvador Allende
- El Taller de Don Carlos
- Caraval Mil Tambores cumple 10 años
- La Vega Chica de Santiago en El Ciudadano TV



El Ciudadano, noticias que importan en Facebook

Me gusta

A 19,632 personas les gusta El Ciudadano, noticias que importan



Barrick Gold vende "en verde" plata que sacaría de Pascua Lama
 Valparaíso y su Mercado Cardonal en El Ciudadano TV
 Kekoyoma regresa de gira por Europa
 CENCOSUD discrimina a sus trabajadores
 Manuel Zelaya en Chile Reportaje El Ciudadano TV



Periódico El Ciudadano

Jose Manuel Infante 1956
 Fono +56 (2) 7234336
 Ñuñoa, Santiago de Chile

contacto@elciudadano.cl

- Inicio
- Quiénes Somos
- Editoriales
- Columnas
- Entrevistas
- Archivo
- Medio Ambiente
- Org. Social
- Pueblos
- Medios
- Cartas
- Onda Corta
- Cultivos Chilenos
- Letras
- Cine
- Metapapel
- Política
- Justicia
- Economía
- Educación
- Salud
- Ciencias
- Tecnología
- Deportes
- Especiales
- Gráficos
- Noticiosos
- CiudadanoTV
- Noticias
- Documentales

Tube

El Ciudadano, periódico fundado en la Región de los Ríos, el 13 de marzo del 2005

Este sitio es administrado con Wordpress y ha sido desarrollado por Cristian Ocampo para Comunicaciones.

El Ciudadano forma parte de la Red de Medios de los Pueblos y es hosteado en los dattacer Networks.

